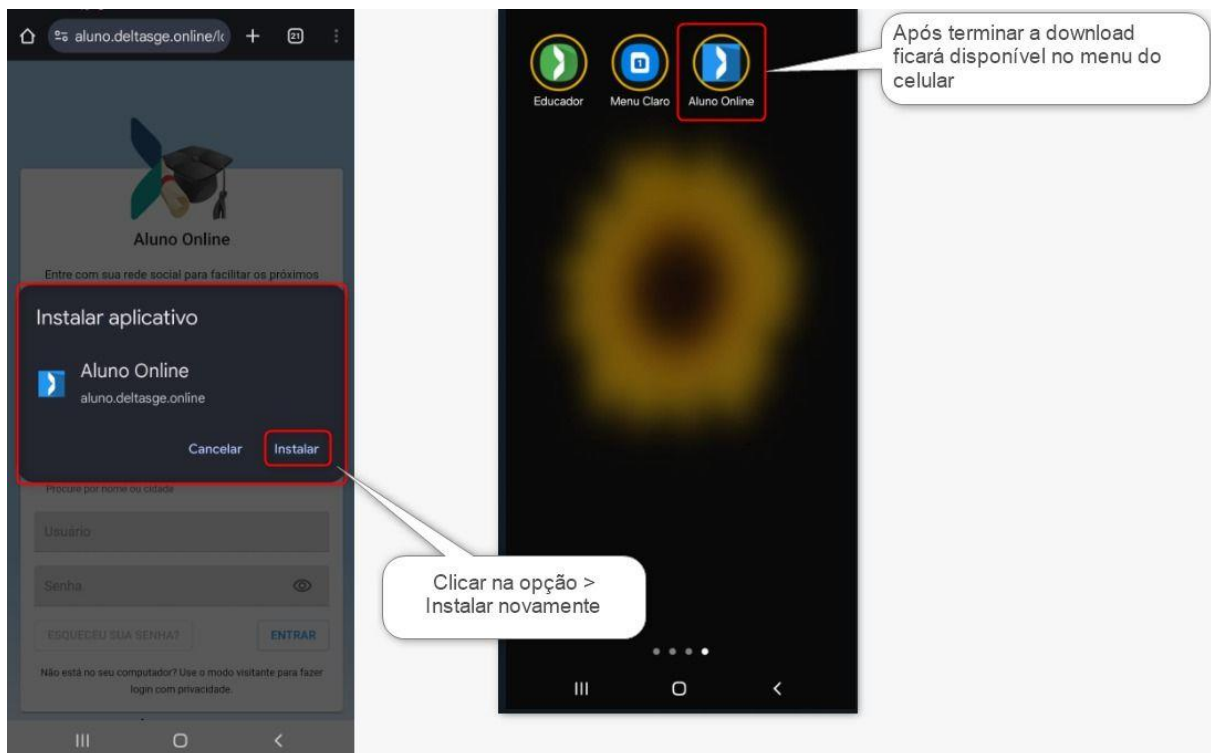
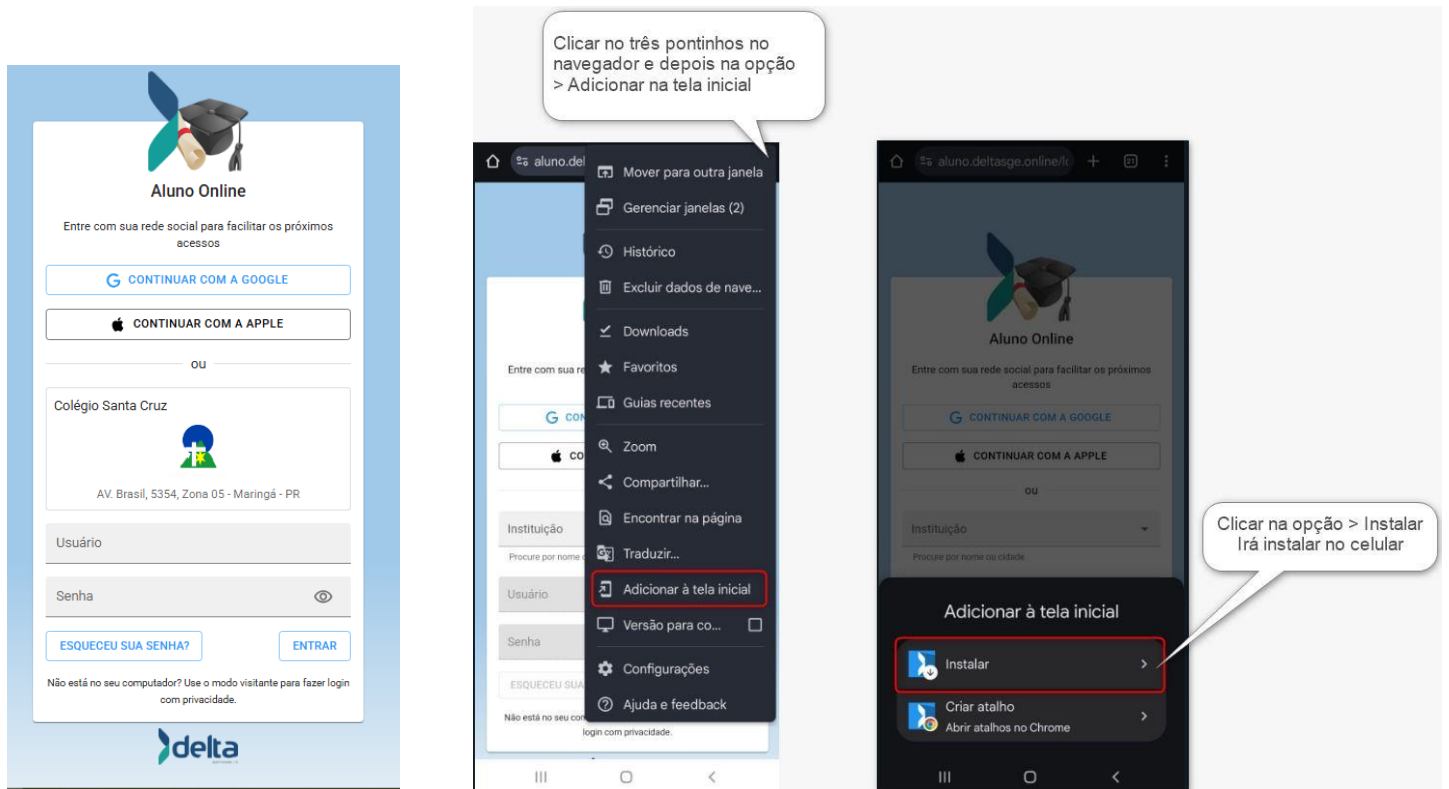


Manual: Como adicionar o Aluno Online à tela inicial do ANDROID

Este manual orienta como adicionar o sistema Aluno Online à tela inicial do seu Android, facilitando o acesso ao sistema como se fosse um aplicativo nativo. Siga os passos indicados na imagem abaixo



1. Acesse o site:
Abra no navegador <https://aluno.deltasge.online/login/0101>
2. Menu de compartilhamento:

Clique nos três pontinhos no navegador e depois em “Adicionar à Tela Inicial”

3. Adicionar à Tela de Início:

Clique na opção “Instalar”.

4. Finalize:

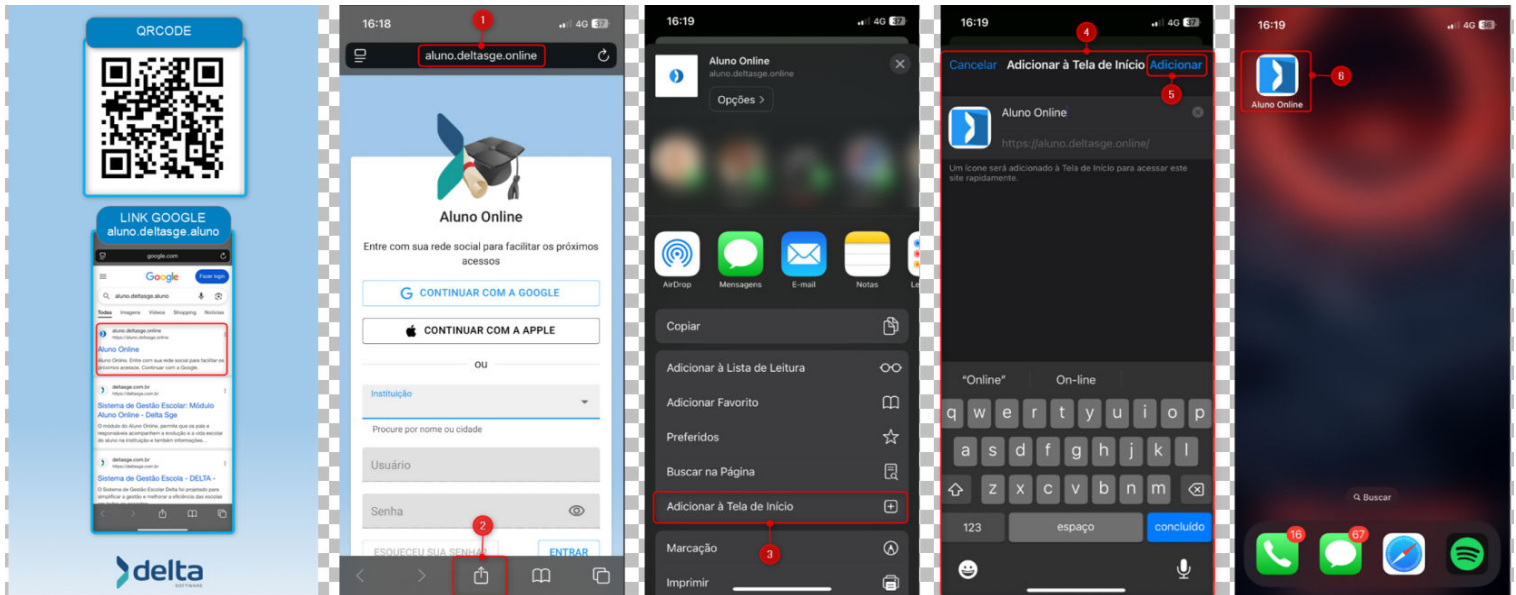
Clique na opção “Instalar Novamente”

5. Pronto!

O ícone do Aluno Online será exibido na tela inicial. Toque nele para abrir o sistema rapidamente.

Manual: Como adicionar o Aluno Online à tela inicial do iPhone

Este manual orienta como adicionar o sistema Aluno Online à tela inicial do seu iPhone, facilitando o acesso ao sistema como se fosse um aplicativo nativo. Siga os passos indicados na imagem abaixo.



1. Acesse o site:

Abra o Safari no iPhone e escaneie o QR Code da imagem ou digite o endereço: aluno.deltasge.online.

2. Menu de compartilhamento:

Toque no ícone de compartilhamento na parte inferior (um quadrado com uma seta para cima).

3. Adicionar à Tela de Início:

Role o menu para cima e toque em 'Adicionar à Tela de Início'.

4. Personalize o nome:

Aparecerá o nome 'Aluno Online'. Você pode mantê-lo ou editar se desejar.

5. Finalize:

Toque em 'Adicionar' no canto superior direito para criar o atalho.

6. Pronto!

O ícone do Aluno Online será exibido na tela inicial. Toque nele para abrir o sistema rapidamente.